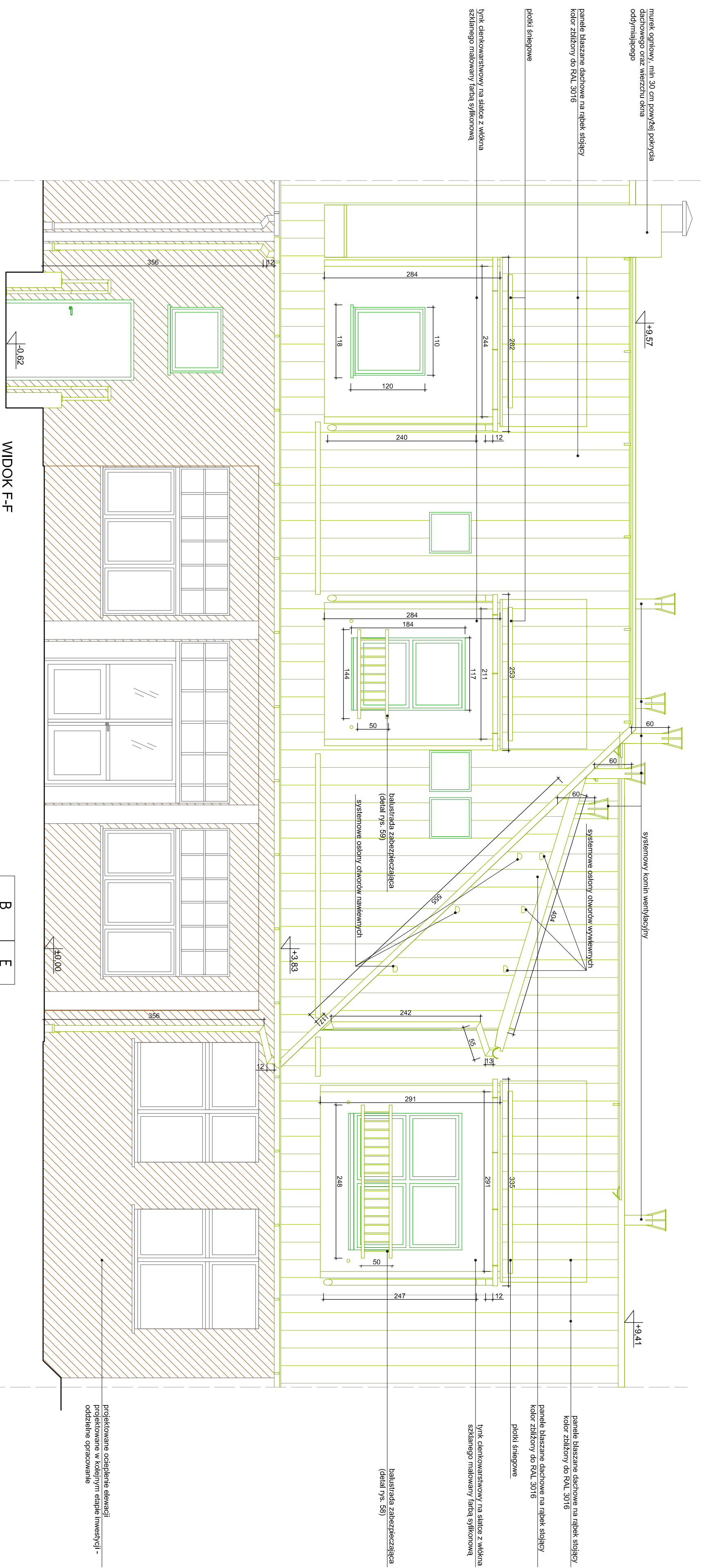
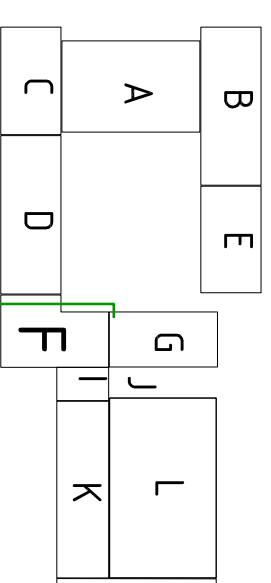


# rzut dachu



WIDOK F-F



LEGENDA

<span style="color: green;">—</span>	elementy projektowane w obecnym etapie projektowania
<span style="color: orange;">—</span>	elementy projektowane w kolejnym etapie inwestycji - odrębne opracowanie

projektowane ocieplenie elewacji  
projektowane w kolejnym etapie inwestycji - odrębne opracowanie

- UWAGI:**
1. Kolorytka farby fasadowej zgodna z kolorytką elewacji wynikająca z projektu termomodernizacji (odrębne opracowanie).
  2. Przed zamowieniem i montażem wszelkich elementów wyposażenia i akcesoriów należy sprawdzić wymiary na budowie.
  3. Dla elementów wykonujących wykonania na warsztacie należy wykonać rysunki warsztatowe, które powinien zatwierdzić inspektor nadzoru oraz projektant.
  4. Montaż akcesoriów dachowych (płoki śniegowe, lawy kominiarskie, stopki kominiarskie) ściśle wg zaleceń producenta.
  5. Na połaci dachowej zamontować systemowe haki zabezpieczające dla lin zabezpieczających zgodnie z §308 pkt 6 WT.
  6. W podłogach należy przewidzieć otwory wentylacyjne dla wentylacji podci dachowej - wielkość otworu nawiewnego przy okapie musi stanowić conajmniej 0,2% przynależnej powierzchni dachu i nie mniej niż 200cm<sup>2</sup>/m szerokości dachu
  7. W kalenicy należy przewidzieć szczelny wywiewne wentylacji podci dachowej - min. pow. otworów 0,05% pow. dachu

**ABM**  
 WYCENA NIERUCHOMOŚCI  
 PROJEKTOWANIE ARCHYTEKTONICZNE  
 ANNA BARTOSZ MICHAŁSKA S.C.  
 44 - 100 Gliwice, ul. Czarnieckiego 22a

**Zleceńdawca:**  
 Gmina Plichowice  
 ul. Darnota 6  
 44-145 Plichowice

**Nazwa inwestycji:**  
 MODERNIZACJA OBIEKTU SZKOŁNO - PRZESZKOLNEGO W ZERNICU PRZY UL. LEOPOLDA MIA 37  
 etap I - PRZEBUDOWA SEGMENTU F, H, I

**Adres obiektu:**  
 ul. Leopolda MIA 37, Zarnica 44-144  
 nr działek: 829/19, 830/19, 831/19, 832/19, 833/19, 834/19, 331/18,  
 332/19, 333/19, 334/20

**Przedmiot rys.:**  
 PROJEKT  
 - widok F-F

**Stadium:** PROJEKT WYKONAWCZY

**Branża:** ARCHITEKTURA

**Faza:** Nr tomu: **II.A v.1 32**

**Data:** październik 2012 **Skala:** 1:50

**Projektant:**  
 Imię: Nazwisko:  
 Bartosz MICHAŁSKI  
 Specjaln.: Nr upr. bud.:  
 Arch. 33/SILOK/2011/III

**Opracowanie:**  
 Imię: Nazwisko:  
 Joanna WISNIEWSKA  
 Sprawdzający:  
 Imię: Nazwisko:  
 Grzegorz KOTYL  
 Specjaln.: Nr upr. bud.:  
 Arch. 11/98

**Podpis:**

Wydanie rysunku z kolejnym numerem wersji powoduje unieważnienie wszystkich wcześniejszych rysunków